

# Ultralång

Tisdag 14 augusti

## Mästerskapsklasser

H21 18km	D21 14km
H20 14km	D20 11km
H35 14km	D35 11km
H40 14km	D40 9km
H50 11km	D50 6km
H60 9km	D60 6km
H70 6km	

## Öppna klasser

11km
6km
Lätt OL 5,5km
Backbana 6,5km

## Samling

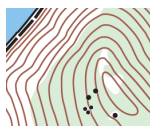
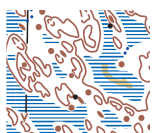
Sunnerstagopen

## Start

Gemensam start klassvis. Första start förmodligen ca 17.00

## Terräng

Banorna går till största del i svagt kuperad detaljrik skog med "avgrundssvåra" kontrollpunkter men har även inslag av kraftigt kuperad östeuropeisk gristerräng och snabblopt stadsbebyggelse.



## Karta

Skala 1:10 000, ekv 2,5m. Eventuellt 1:15 000 för H/D 20-21.

## Gaffling

Spridning med s.k. bo förekommer.

## Anmälan

På OK Linnés hemsida senast 9 augusti.

## Stämplingssystem

Sport Ident.

## Grillning

Efter målgång går det fint att grilla något. Glöd finnes, medtag korv!

## Banläggare

Mats Åberg  
Mathias Tärnlund